

# Przewodnik

## Strefa Wsparcia Technicznego APOGEO

Bezpłatne wsparcie techniczne to jedna z wartości, które wyznaczają standardy naszej obecności na rynku i jakości obsługi Klienta. Zapewniamy Ci szeroko rozumiane wsparcie techniczne, co pozwoli na jeszcze wydajniejszą i wygodną pracę w terenie oraz pomoc w przypadku jakichkolwiek wątpliwości w użytkowaniu sprzętu pomiarowego.

Naszym Klientom oferujemy całodobowy dostęp do strefy Wsparcia Technicznego, dostępnej po zalogowaniu. Z każdego miejsca, w każdej sytuacji, bez względu na porę dnia, masz dostęp m. in. do najnowszych wersji oprogramowania, branżowych i technicznych poradników, informacji produktowych czy instrukcji obsługi sprzętu.

Strefę Wsparcia Technicznego przygotowaliśmy z myślą o użytkownikach odbiorników GPS/GNSS.

Jeśli jesteś właścicielem odbiornika GPS/GNSS marki Hi-Target lub Carlson w strefie Wsparcia Technicznego znajdziesz:

- instrukcje obsługi odbiorników
- praktyczne poradniki dotyczące wykorzystania najnowszych technologii
- najnowsze wersje oprogramowania
- wersje demo
- narzędzia konfiguracyjne

Jeśli kupiłeś u nas odbiornik GPS/GNSS marki GeoMax, Sokkia, Spectra Precision lub Trimble, w strefie Wsparcia Technicznego znajdziesz:

- instrukcje obsługi odbiorników
- praktyczne poradniki dotyczące wykorzystania najnowszych technologii

## Jak poruszać się po Strefie Wsparcia Technicznego?

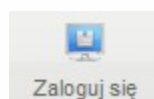
Strefa Wsparcia Technicznego APOGEO jest oparta na aplikacji AjaXplorer.

### Informacje ogólne o aplikacji AjaXplorer

AjaXplorer to łatwy do instalacji i obsługi menedżer plików, zaprojektowany do zarządzania danymi na serwerach stron internetowych. Interfejs został zaprojektowany na wzór standardowego menadżera zasobów komputera. Korzystanie z aplikacji jest wyjątkowo proste i przyjazne Klientom.

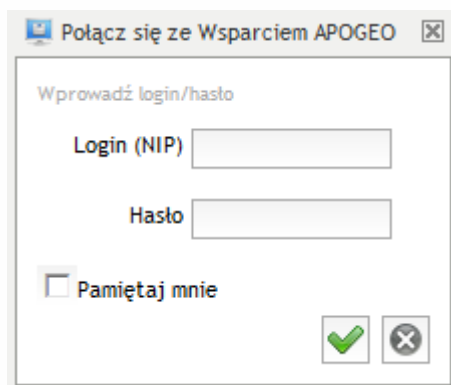
## Krok 1.


### Logowanie do strefy Wsparcia Technicznego APOGEO



Kliknięcie ikony "Zaloguj się"

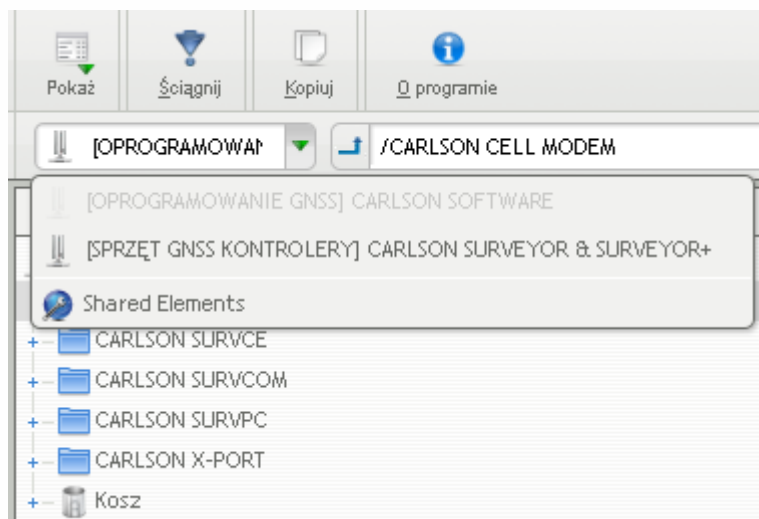
Ikona znajduje się w górnym menu aplikacji.

A screenshot of a web browser window titled "Połącz się ze Wsparciem APOGEO". The window contains a login form with the following elements: a title "Wprowadź login/hasło", a label "Login (NIP)" followed by a text input field, a label "Hasło" followed by a text input field, a checkbox labeled "Pamiętaj mnie", and two buttons at the bottom right: a green checkmark icon and a grey 'X' icon.

Wpisz Login (NIP) oraz Hasło i zaakceptuj wybór klikając ikonę 

## Krok 2.

### Pobieranie plików



Klikając na zieloną strzałkę, wybierz folder z nazwą produktu.

Nazwa pliku	Rozmiar	Typ	Zmodyfikowany	Wymiary
APOGEO - Carlson SurvCE 2.54 Carlson Surveyor & Surveyor+ - Instalacja PL [2011-02-23].exe	9,98 Mb	plik Exe	14/04/2011 08:36	Ściągnij
APOGEO - Carlson SurvCE 2.54 CarlsonMINI & Archer - Instalacja PL [2011-02-23].exe	9,93 Mb	plik Exe	14/04/2011 08:36	Kopiu
APOGEO - Carlson SurvCE 2.54 PC Demo Landscape Mode - Instalacja PL [2011-02-23].exe	18,09 Mb	plik Exe	14/04/2011 08:37	
APOGEO - Carlson SurvCE 2.54 PC Demo Portrait Mode - Instalacja PL [2011-02-23].exe	18,05 Mb	plik Exe	14/04/2011 08:38	
APOGEO - Carlson SurvCE 2.54 Windows CE 5.0 (Psion) - Instalacja PL [2011-02-23].exe	9,84 Mb	plik Exe	14/04/2011 08:39	

Aby pobrać pliki, kliknij prawym klawiszem myszy na wybranym pliku i wybierz opcję „Ściągnij”.



**Korzystaj w pełni z możliwości, jakie przygotowaliśmy dla Ciebie i pracuj efektywniej, szybciej, bądź bezkonkurencyjny!**

Jeśli jesteś naszym Klientem [zaloguj się](#).

Jeśli jesteś naszym Klientem, a nie posiadasz jeszcze dostępu do strefy Wsparcia Technicznego [zarejestruj się](#).

Czekamy na Twoje uwagi, zapytania, po prostu [skontaktuj się z nami](#), a pomożemy Ci rozwiązać każdą trudność!